

RCX-1500 PEG

第9世代インテル® Xeon®/Core™ i7/i5/i3プロセッサ採用 (CFL-R)
2枚GPU搭載対応+PCIe拡張可能なAIコンピューティング

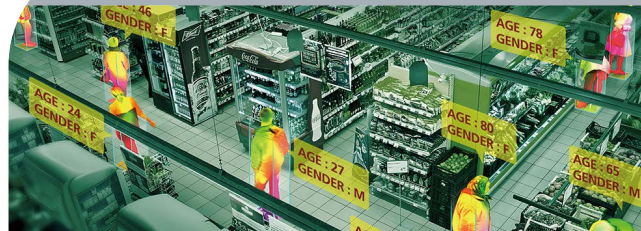
- ワークステーション級C246チップセット採用、
8コア第9世代インテル® Xeon®/Core™プロセッサ選択可能 (CFL-R)
- メモリ4枚DDR4で最大128GB拡張可能 (プロセッサによるECCサポート)
- 最大350W給電によるNVIDIA/AMDのグラフィックボード2枚搭載可能
- 最大11画面サポート~DVI-HやDP、HDMI付き、ディスプレイ出力8K表示
- 6口USB 3.1 (Gen2) 装備、最大10Gbpsデータ伝送
- 2基LANポート、iAMT 12.0サポート
- 2基SIMカードソケットあり、WiFi/4G/3G/LTE/GPRS/UMTSサポート
- ストレージでは外部からアクセス便利な4基2.5インチSSDトレイ付き (RAID 0,1,5,10サポート)
- 32 Isolated DIO、3 COM (RS-232/422/485)
- 2基M.2ソケット装備 (M.2 Key M/Key E)
- デュアルGPU専用の12V電源入力装備
- 6~36Vワイドレンジ、サージ保護内蔵 (~80V DC)
- イグニッション電源制御可能



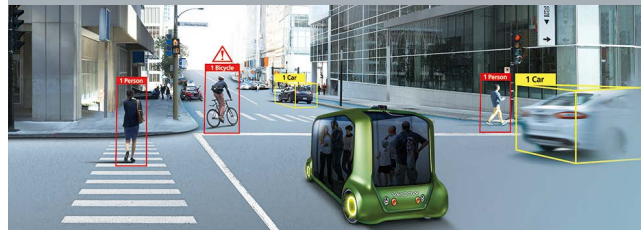
intel
partner
Gold
IoT Solutions



ディープラーニング



自動運転車



ロボット制御



監視システム



製品仕様

システム

プロセッサ	8 cores Intel® Xeon®/Core™ i7/i5/i3 Processor (CFL-R S)
チップセット	Intel® C246
バイオス	AMI
SIO	IT8786E
メモリ	4 DDR4 2666MHz SO-DIMM, up to 128GB (ECC/Non-ECC)
OS	Windows 10, Linux

I/Oインタフェース

シリアル	3 COM RS-232/422/485 (ESD 8KV)
USBポート	- 6 USB 3.1 Gen 2 (External) - 1 USB 2.0 (Internal)
Isolated DIO	32 Isolated DIO : 16 DI, 16 DO
LED	Power, HDD, Wireless
SIMカード	2 External SIM Card Socket

拡張スロット

Mini PCIe	2 Full-size for PCIe/USB/External SIM Card/msATA
M.2	1 M.2 Key E Socket (2230, PCIe x2/USB)
PCIe	RCX-1540 : - 2 PCIe x16 Slot with x8 signal - 1 PCIe x16 Slot with x4 signal - 1 PCIe x4 Slot with x1 signal RCX-1520 : 2 PCIe x16 Slot with x8 signal

グラフィックス

グラフィックスプロセッサ	Intel® UHD Graphics 630 Independent Graphics 1 : By request Independent Graphics 2 : By request
表示解像度	Up to 11 independent displays : - 1 DVI : Up to 1920 x 1200 @60Hz - 1 DisplayPort : Up to 4096 x 2304 @60Hz - 1 Digital Display (HDMI) : Up to 1920 x 1080 @60Hz - By requested Graphics Card

ストレージ

SATA	4 SATA III (6Gbps) support S/W RAID 0, 1, 5, 10
mSATA	2 SATA III (Mini PCIe Type, 6Gbps)
その他	- 4 Front-access 2.5"SSD/HDD Tray - 1 M.2 Key M Socket (2280, PCIe x4/SATA)

オーディオ

コーデック	Realtek ALC888S-VD, 7.1 Channel HD Audio
端子	1 Mic-in, 1 Line-out

イーサネット

LAN 1	Intel® I219LM GigE LAN supports iAMT 12.0
LAN 2	Intel® I210 GigE LAN

電源

入力電圧	- 6V to 36V, DC-in - 12V, PEG Power
インタフェース	DC-in : 3-pin Terminal Block : V+, V-, Frame Ground PEG Power : 8-pin Terminal Block : 4 V+, 4 V-
イグニッションコントロール	16 Mode (Internal)
リモートスイッチ	3-pin Terminal Block
サージ保護	Up to 80V/1ms Transient Power

その他

TPM	Optional Infineon SLB9665 supports TPM 2.0, LPC Interface
ウォッチドッグタイマ (WDT)	Reset : 1 to 255 sec./min. per step
スマート遠隔制御	Wake on LAN, PXE supported
HW Monitor	Monitoring temperature, voltages. Auto throttling control when CPU overheats.

メカニカル設計

外形寸法	350.0mm x 210.0mm x 198.2mm (13.78" x 8.27" x 7.80")
質量	RCX-1500R PEG : 7.1 kg (15.62 lb) RCX-1500 PEG : 6.9 kg (15.19 lb)
マウント	Wallmount by mounting bracket

設置環境条件

動作温度	-25°C to 45°C (-13°F to 113°F) Depends on Graphics Card
保存温度	-40°C to 85°C (-40°F to 185°F)
湿度	5% to 95% Humidity, non-condensing
相対湿度	95% @ 45°C
耐衝撃性/耐振動性	- IEC 61373 : 2010 - Railway Applications : Rolling Stock Equipment, Shock and Vibration Tests
EMC指令	CE, FCC, EN50155, EN50121-3-2

* 製品の仕様は予告なく変更する場合がありますのであらかじめご了承ください。
* すべてのブランド名、製品名、または商標は各権利所有者に帰属します。

RCX-1500 PEGの仕様

RCX-1500 PEG-20230117

製品型番	GigE LAN	SSD Tray	PCIe x8	PCIe x4	PCIe x1	10G USB	SIM	Isolated DIO
RCX-1540R-PEG		4		1	1			
RCX-1540-PEG	2	NA	2	1	1	6	2	32
RCX-1520R-PEG		4						
RCX-1520-PEG		NA						

CPUオプション

Series	CPU	Cores	GHz	TDP (W)	CPU	Cores	GHz	TDP (W)	ECC RAM	
Intel® Xeon®	E-2278GE	8	4.7	80	E-2176G	6	4.6	80	Yes	
	E-2278GEL	8	3.9	35	E-2124G	4	4.5	71		
	E-2226GE	6	4.6	80						
Intel® Core™	i7-9700E	8	4.4	65	i7-8700	6	4.6	65	N/A	
	i7-9700TE		3.8	35	i7-8700T	6	4	35		
	i5-9500E	6	4.2	65	i5-8500	6	4.1	65		
	i5-9500TE		3.6	35	i5-8500T	6	3.5	35		
	i3-9100E	4	3.7	65	i3-8100	4	3.6	65		Yes
	i3-9100TE		3.2	35	i3-8100T	4	3.1	35		

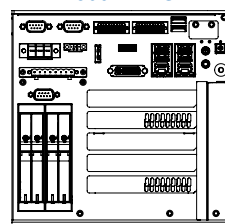
オプション一覧

DDR4 32G	Certified DDR4 32GB 2666MHz RAM
DDR4 16G	Certified DDR4 16GB 2666/2400/2133 MHz RAM
DDR4 8G	Certified DDR4 8GB 2666/2400/2133 MHz RAM
DDR4 4G	Certified DDR4 4GB 2666/2400/2133 MHz RAM
PWA-160WB-WT	160W, 24V, 85V AC to 264V AC Power Adaptor with 3-pin Terminal Block (7.62mm pitch), Wide Temperature -30°C to +70°C
PWS-700W-12V	700W, 12V, 90V AC to 264V AC Power Supply
PWS-1500W-12V	1500W, 12V, 90V AC to 264V AC Power Supply
FAN Sink	Fan Sink for RCX-1000 Series
TMK2-20P-100	Terminal Block 20-pin to Terminal Block 20-pin Cable, 100cm
TMK2-20P-500	Terminal Block 20-pin to Terminal Block 20-pin Cable, 500cm
TMB-TMBK-20P	Terminal Board with One 20-pin Terminal Block Connector and DIN-Rail Mounting
4G Module	Mini PCIe 4G/GPS Module with Antenna
WiFi & Bluetooth	WiFi & Bluetooth Module with Antenna

外観寸法図

Unit : mm (inch)

RCX-1500R PEG



RCX-1500 PEG

